



# Cat<sup>®</sup> 306 CR

## HYDRAULISCHE MINIGRAAFMACHINE

### KENMERKEN:

De Cat<sup>®</sup> 306 CR Minigraafmachine biedt maximale kracht en prestaties in een miniformaat, zodat u deze voor meer soorten toepassingen kunt inzetten.

### DE HELE DAG COMFORT

- Omdat u kunt kiezen tussen een overkapping of een afgedichte cabine met een druksysteem en verbeterde airconditioning en de machine is voorzien van aanpasbare polssteunen en een geveerde stoel kunt u de hele dag comfortabel werken.

### EENVOUDIG TE BEDIENEN

- De bedieningselementen zijn gebruiksvriendelijk en via de intuïtieve monitor van de nieuwe generatie kan de machinist machinevoorkeuren aanpassen en machinegegevens eenvoudig aflezen.

### RIJMODUS MET JOYSTICKBESTURING

- Over het werkterrein rijden is nog gemakkelijker met de Cat joystickbesturingsoptie. Schakel met een enkele knop eenvoudig van traditionele rijbediening met hendels en pedalen naar joystickbediening. Zo hebt u de voordelen van minder moeite en betere controle binnen handbereik!

### GROOTSE PRESTATIES IN EEN MINI-ONTWERP

- Met verbeterde hef-, zwenk- en rijprestaties en multifunctionele prestaties kunt u efficiënter werken.

### VEILIGHEID OP HET WERKTERREIN

- Uw veiligheid is onze hoogste prioriteit. De Cat minigraafmachine is zodanig ontworpen dat u veilig bent op het werkterrein. Een optionele achteruitrijcamera, instapverlichting, werkklampen en een fluorescerende oprolbare veiligheidsgordel zijn slechts enkele van de ingebouwde veiligheidsvoorzieningen van de machine.

### EENVOUDIG ONDERHOUD VOOR MINDER STILSTAND

- De Cat minigraafmachine is snel en eenvoudig te onderhouden. Routine-onderhoudspunten zijn gemakkelijk te bereiken op maaiveldhoogte met gegroepeerde onderhoudspunten en robuuste servicepanelen.

### LAGERE BEDRIJFSKOSTEN

- De Cat minigraafmachine werd ontworpen om uw bedrijfskosten te verlagen en is uitgerust met functies zoals automatisch stationair draaien, automatische motoruitschakeling en efficiënte hydrauliek met een pomp met variabel slagvolume.

### KEUZES

- Configureer de machine met een recht blad, een hoekblad of een Extra Tool Carrier (XTC), afhankelijk van de toepassingsvereisten.

### ONGEËVENAARDE DEALERONDERSTEUNING

- Uw Cat dealer staat voor u klaar om u te helpen uw bedrijfsdoelstellingen te bereiken. Bij uw Cat dealer kunt u altijd terecht, niet alleen voor materieel maar ook voor training van machinisten, onderhoud en nog veel meer.

## Specificaties

### Motor

Motor type	Cat C2.4 Turbo	
<b>Nominaal nettovermogen bij 2,200 tpm</b>		
VS EPA Tier 4 Final/EU Stage V	41,7 kW	55.9 hp
ISO 9249/EEC 80/1269		
<b>Brutovermogen</b>		
ISO 14396	43,2 kW	57.9 hp
Boring	87 mm	
Slag	102,4 mm	
Cilinderinhoud	2,43 l	

### Gewichten

Minimaal bedrijfsgewicht met overkapping*	6411 kg
Maximaal bedrijfsgewicht met overkapping**	7107 kg
Minimaal bedrijfsgewicht met cabine*	6485 kg
Maximaal bedrijfsgewicht met cabine**	7175 kg

\*Minimaal gewicht is inclusief rubberen rupsen, machinist, volle brandstoftank, standaardstick, blad en bak.

\*\*Maximaal gewicht is inclusief stalen rupsen, machinist, volle brandstoftank, lange stick, blad, extra contragewicht en bak.



# Hydraulische minigraafmachine 306 CR

## Gewichtstoename t.o.v. minimale configuratie

Contragewicht	250 kg
Lange stick	44 kg
Stalen rups met platen	375 kg
kgVerstelbaar blad	102 kg
XTC-bevestiging (geen uitrustingsstuk)	64 kg

## Rijsysteem

Rijsnelheid – hoog	5,0 km/h
Rijsnelheid – laag	2,8 km/h
Maximale tractiekracht – hoge snelheid	31 kN
Maximale tractiekracht – lage snelheid	56 kN
Bodemdruk – minimaal gewicht	35,4 kPa
Bodemdruk – maximaal gewicht	39,1 kPa
Hellingvermogen (maximaal)	30 graden

## Inhouden

Koelsysteem	10,0 l
Motorolie	8,0 l
Brandstoftank	130 l
Hydrauliekolietank	39 l
Hydraulisch systeem	75 l

## Hydraulisch systeem

Load Sensing-hydrauliek met zuigerpomp met variabel slagvolume	
Pompopbrengst bij 2400 tpm	173 l/min
Bedrijfsdruk – uitrusting	245 bar
Bedrijfsdruk – rijden	245 bar
Bedrijfsdruk – zwenken	210 bar
Extra circuit – primair	
Opbrengst	90 l/min
Druk	245 bar
Extra circuit - secundair	
Opbrengst	33 l/min.
Druk	245 bar
Graafkracht – stick (standaard)	29,5 kN
Graafkracht – graafarm (lang)	26,5 kN
Graafkracht – bak	51,5 kN

## Zwensysteem

Zwensnelheid van machine	11 tpm
--------------------------	--------

## Blad

Breedte recht blad	1980 mm
Hoogte recht blad	390 mm
Breedte verstelbaar blad	1980 mm
Hoogte verstelbaar blad	400 mm

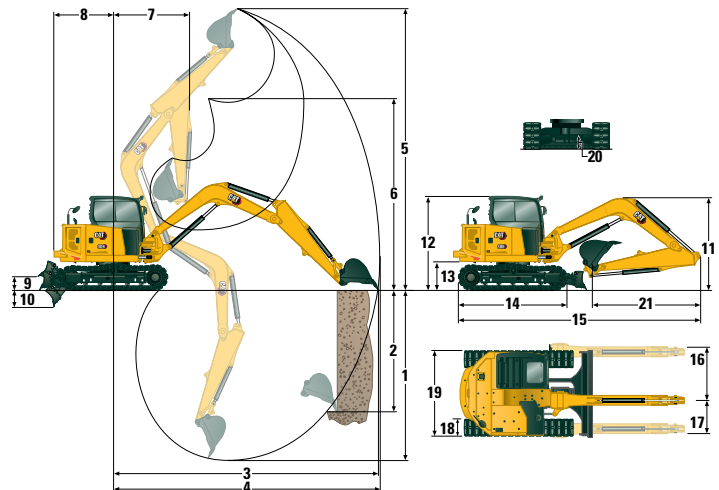
## Certificering – cabine

ROPS-constructie (bescherming bij omkantelen)	ISO 12117-2:2008
TOPS-constructie (kantelbeveiligingsconstructie)	ISO 12117:1997
Bovenste afscherming	ISO 10262:1998 (Level II)

## Geluid

Geluidsdruk bij de machinist (ISO 6396:2008)	72 dB(A)
Gemiddelde geluidsdruk buiten de cabine (ISO 6395:2008)	99 dB(A)

• Europese richtlijn "2000/14/EG"



## Afmetingen

	Standaardstick	Lange stick
1 Graafdiepte	3710 mm	4110 mm
2 Verticale wand	2710 mm	3165 mm
3 Maximale reikwijdte op maaiveldhoogte	6130 mm	6535 mm
4 Maximale reikwijdte	6295 mm	6685 mm
5 Maximale graafhoogte	5835 mm	6130 mm
6 Maximale vrije storthoogte	4325 mm	4610 mm
7 Reikwijdte van ingeschoven giek	2485 mm	2960 mm
8 Zwenkstraal over achterkant met contragewicht	1475 mm	1475 mm
Zwenkstraal over achterkant zonder contragewicht	1350 mm	1350 mm
9 Maximale bladhoogte	415 mm	415 mm
10 Maximale bladdiepte	600 mm	600 mm
11 Transporthoogte	1755 mm	2410 mm
12 Hoogte van cabine	2545 mm	2545 mm
13 Zwenklagerhoogte	672 mm	672 mm
14 Totale lengte onderwagen	2580 mm	2580 mm
15 Totale transportlengte	5975 mm	5950 mm
16 Zwenken van giek naar rechts	910 mm	910 mm
17 Zwenken van giek naar links	735 mm	735 mm
18 Breedte van rupsband/ rupsplaten	400 mm	400 mm
19 Totale rupsbreedte	1980 mm	1980 mm
Breedte over bovenste deel van behuizing	1950 mm	1950 mm
20 Bodemvrijheid	306 mm	306 mm
21 Sticklengte	1580 mm	1980 mm

## Airconditioningsysteem

Het airconditioningsysteem van deze machine bevat het gefluoreerde broeikasgas R134a als koelmiddel (potentiële bijdrage aan het broeikas effect = 1287). Het systeem bevat 0,9 kg koelmiddel, dat een CO<sub>2</sub>-equivalent heeft van 1,287 metrische ton.

# Hydraulische minigraafmachine 306 CR

## Hefvermogens – minimale configuratie

Hefpunthoogte			Hefpuntstraal 3 m			Hefpuntstraal 4,5 m			Hefpuntstraal (maximaal)			
			Over voorkant		Over zijkant	Over voorkant		Over zijkant	Over voorkant		Over zijkant	m (ft)
			Blad omlaag	Blad omhoog		Blad omlaag	Blad omhoog		Blad omlaag	Blad omhoog		
4,5 m	Standaardstick	kg							*1155	*1155	*1155	4,16
3 m	Standaardstick	kg				*1615	1175	960	*1055	*1055	760	5,18
1,5 m	Standaardstick	kg	*3470	2040	1595	*1945	1120	905	*1125	830	675	5,51
0 m	Standaardstick	kg	*3555	1955	1515	*2135	1080	865	*1390	860	695	5,32

Minimaal gewicht is inclusief rubberen rupsen, machinist, volle brandstoftank, standaardstick, blad, geen extra contragewicht en zonder bak.

## Hefvermogens – Maximale configuratie

Hefpunthoogte			Hefpuntstraal 3 m			Hefpuntstraal 4,5 m			Hefpuntstraal (maximaal)			
			Over voorkant		Over zijkant	Over voorkant		Over zijkant	Over voorkant		Over zijkant	m (ft)
			Blad omlaag	Blad omhoog		Blad omlaag	Blad omhoog		Blad omlaag	Blad omhoog		
4,5 m	Lange stick	kg				*1365	*1365	1150	*1145	*1145	*1145	4,70
3 m	Lange stick	kg				*1420	*1420	1140	*1055	*1055	800	5,60
1,5 m	Lange stick	kg				*1780	1315	1075	*1110	875	720	5,90
0 m	Lange stick	kg	*3495	2275	1785	*2085	1255	1020	*1310	900	735	5,73

Maximaal gewicht is inclusief stalen rupsen, machinist, volle brandstoftank, lange stick, blad, extra contragewicht en zonder bak.

\*De bovenstaande hefvermogens voldoen aan de norm ISO 10567:2007 voor het hefvermogen van hydraulische graafmachines; ze blijven onder 87% van het hydraulische hefvermogen of 75% van het kantelmoment. Het gewicht van de graafbak is niet opgenomen in deze tabel.

## UITRUSTING

### MOTOR

- Cat C2.4T-dieselmotor (Amerikaanse EPA Tier 4 Final/ EU Stage V) - elektronische motorregeling, turbo, roetfilter (DPF)
- Automatisch stationair draaien van motor
- Automatische motoruitschakeling
- Automatische zwenkrem
- Twee rijsnelheden, automatisch schakelend
- Brandstof-waterafscheider met indicator
- Radiale afdichting - luchtfilter met dubbel element

- Radiateur/hydrauliekoliekoeler (zij aan zij)
- Extended Life-koelvloeistof, -37 °C
- Milieuvriendelijke aftapkraan

### HYDRAULIEK

- Smart Tech elektronische pomp
- Zuigerpomp met variabel slagvolume
- Hydrauliek met lastdetectie/opbrengstverdeling
- Op de vraag reagerend vermogen
- Bewaking van hydrauliekolietemperatuur

- Gecertificeerde accumulator
- Hydro Advanced hydrauliekolie
- Extra hydrauliekleidingen:
- Enkel- en dubbelwerkend (gecombineerde functie)
- Snelkoppelingen voor extra leiding
- Verstelbare extra stroom
- Continue stroom
- Verstelbare extra overdrukkelep

(vervolg op volgende pagina)

# Hydraulische minigraafmachine 306 CR

## UITRUSTING (vervolg)

### WERKOMGEVING MACHINIST

- Overkapping of afgedichte overdrukcabine
- Geluidsdruk bij de machinist 72 dB(A) ISO 6396:2008
- Joystickbesturingsmodus
- Cruise control
- Bedieningsschemawisselaar
- Verstelbare polssteunen
- Speciaal gevormde voetsteunen
- Verwijderbare en wasbare vloermat
- Rijpedalen en bedieningshendels
- Cat sleutel met wachtwoordoptie
- Hydrauliekvergrendelingen
- Geveerde stoel met hoge rugleuning
- Oprolbare veiligheidsgordel (75 mm/3")
- Kledinghaak
- Bekerhouder
- Documentatiehouder
- Bevestigingsogen voor boven- en voorschermen
- ROPS - ISO 12117-2:2008
- TOPS - ISO 12117:1997
- Signalerings-/waarschuingsclaxon
- Werkklampen cabine en giek (links)
- Ruimte voor mobiele telefoon

- Lcd-kleurenmonitor
  - Meters voor brandstofniveau en koelvloeistoftemperatuur
  - Onderhoud en machinebewaking
  - Prestaties en machineafstellingen
  - Numerieke veiligheidscode
  - Meerdere talen
  - Cameravoorbereiding
  - Urenteller met wekschakelaar
  - Interface met draaiknopregeling
- Alleen machines met cabine
  - HVAC met automatische temperatuurregeling
  - Geïntegreerde ondervoort
  - Voort met veerbelasting voor opberging boven het hoofd
  - Achterruit, nooduitgang
  - Led-binnenverlichting
  - 12V-voedingsaansluiting
  - Radio – Bluetooth®, USB, AUX, microfoon
  - Dakraam

### ONDERWAGEN

- Vetgesmeerde rups
- Hydraulische kettingspanners
- Sjorogen aan rupsbandframe
- Dozer met recht blad
- Dozer met zweeffunctie
- Aanboutbare, omkeerbare slijtrand
- Rubberen rupsen

### GIEK, STICK EN GRAAFARMEN

- Eendelige giek (3055 mm)
- Standaardstick (1580 mm)
- Lange stick (1980 mm)
- Mogelijkheid van shovel aan de voorzijde (vastgepend/handbediende koppeling/hydraulische koppeling – niet in alle regio's leverbaar)
- Duimvoorbereiding (niet in alle regio's leverbaar)
- Gecertificeerd hijssoog (niet in alle regio's leverbaar)

### ELEKTRISCH

- Elektrisch systeem van 12 volt
- Dynamo 90 ampère
- 650 CCA onderhoudsvrije accu
- Accuschakelaar
- Stroomonderbreker
- Contactsleutel met stopschakelaar
- Signalerings-/waarschuingsclaxon
- Product Link™ Basic (beperkingen van toepassing, niet in alle regio's leverbaar)
- Rijalarm

### OVERIG

- Vergrendelbare deuren behuizing
- Afsluitbare brandstofdop
- Zwaailampbus
- Achterreflectoren

## OPTIONELE UITRUSTING

### WERKOMGEVING MACHINIST

- Cabine (zie bovenstaande details)
- Geavanceerde monitor van de nieuwe generatie
  - Aanraakscherm
  - Terreinreferentiesysteem
  - Geschikt voor HD-camera
- Regenscherm
- Verwarmde stoel met luchtvering in cabine
- Top Guard - ISO 10262:1998 (Level II)

### ELEKTRISCH

- Product Link Elite (beperkingen van toepassing, niet in alle regio's leverbaar)
- Achteruitkijkcamera
- Zwaailamp

### OVERIG

- Uitrustingsstukken, waaronder laadbakken, vijzels en hamers
- Verstelbaar blad
- Extra Tool Carrier (XTC)

- Stalen rupsen (450 mm)
- Stalen rups met rubberen platen
- 2e extra hydrauliekleidingen
- Aanvullend contragewicht
- Terugslagkleppen voor gescheurde slangen, giek en stick
- Bakscharniermechanisme met hijssoog
- Rupsgeleiders
- Watermantelverwarming
- Brandstoftankpomp
- Cabinebescherming

Voor uitgebreidere informatie over Cat producten, dealers en branchespecifieke oplossingen bezoekt u onze website: [www.cat.com](http://www.cat.com).

© 2019 Caterpillar  
Alle rechten voorbehouden

Materialen en specificaties kunnen zonder kennisgeving worden gewijzigd. De op de foto's afgebeelde machines kunnen zijn voorzien van extra uitrusting. Neem contact op met uw Cat dealer voor beschikbare opties.

CAT, CATERPILLAR, LET'S DO THE WORK, hun respectievelijke logo's, "Caterpillar Yellow", de "Power Edge" en Cat "Modern Hex" trade dress, alsmede de bedrijfs- en productidentiteit die hier gebruikt worden, zijn handelsmerken van Caterpillar en mogen niet zonder toestemming gebruikt worden.

ADHQ8236 (08-2019)  
(Vertaling: 10-2019)  
(North America, Europe, ANZP)

